

Programa de Competición

Fin de semana del 11 y 12 de septiembre del 2021

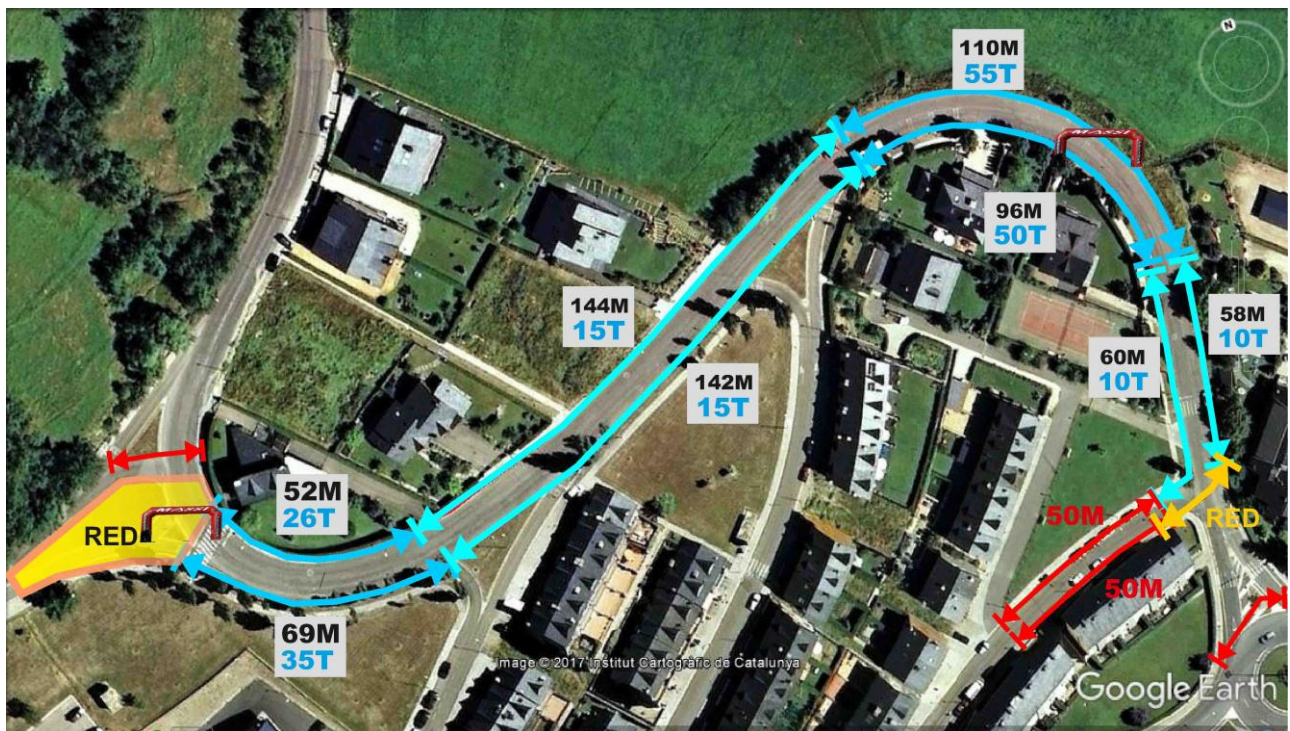
Organizadores

Real Federación Española de Patinaje (RFEF), Federació Catalana de Patinatge (FCP), Club Esportiu Pyrene y Ajuntament de Puigcerdà.

Lugar

Pista "Carlit-Mafesa"

Avenida Schierbeck (Entre C/Pompeu Fabra y Jacint Verdaguer)





Disciplinas

Sábado 11 (tarde) “CAMPEONATO de ESPAÑA de Eslalon” (puntuable para CNAL)

La carrera consistirá en un Eslalon, que se realizará de acuerdo con las *Normas de las Competiciones de la Especialidad de Alpino en Línea* contenidas en el *Reglamento General de Competiciones de la RFEP*, de la Modalidad de Alpino en Línea.

Se disputará a dos mangas, sin modificación de trazado.

Todos los corredores podrán participar en las dos mangas.

Se realizará la clasificación final de la prueba con la suma de los tiempos de cada corredor.

Sábado 11 (tarde) “CAMPEONATO de ESPAÑA de Eslalon EQUIPOS”

La carrera consistirá en un Eslalon, que se realizará de acuerdo con las *Normas de las Competiciones de la Especialidad de Alpino en Línea* contenidas en el *Reglamento General de Competiciones de la RFEP*, de la Modalidad de Alpino en Línea.

Se disputará a dos mangas, sin modificación de trazado.

Todos los corredores podrán participar en las dos mangas.

Participaran 4 corredores por equipo con un mínimo de 2 mujeres.

Se realizará la clasificación final de la prueba con la suma de los tiempos de cada corredor.

Domingo 12 (mañana) “V TROFEU la CERETANA”. (Final de Copa España) (puntuable para CNAL)

La carrera consistirá en un Eslalon, que se realizará de acuerdo con las *Normas de las Competiciones de la Especialidad de Alpino en Línea* contenidas en el *Reglamento General de Competiciones de la RFEP*, de la Modalidad de Alpino en Línea.

Se disputará a tres mangas, sin modificación de trazado.

Todos los corredores podrán participar en las tres mangas.

Se realizará la clasificación final de la prueba con la suma de los dos mejores tiempos de cada corredor.

La organización se reserva el derecho de anular la tercera manga por motivos de fuerza mayor.

Sábado 11 (mañana). “CAMPEONATO de CATALUÑA de Gigante” (puntuable para CNAL)

La carrera consistirá en un Gigante, que se realizará de acuerdo con las *Normas de las Competiciones de la Especialidad de Alpino en Línea* contenidas en el *Reglamento General de Competiciones de la RFEP*, de la Modalidad de Alpino en Línea.

Se disputará a dos mangas, sin modificación de trazado.

Todos los corredores podrán participar en las dos mangas.

Se realizará la clasificación final de la prueba con la suma de los tiempos de cada corredor.



Categorías

Campeonato de España

- U11	Nacidos en el año	2011 y posteriores.	Mujeres y Hombres.
- U13	Nacidos en los años	2010 y 2009, ambos incluidos	Mujeres y Hombres.
- U15	Nacidos en los años	2008 y 2007, ambos incluidos	Mujeres y Hombres.
- U17	Nacidos en los años	2006 y 2005, ambos incluidos	Mujeres y Hombres.
- Junior	Nacidos en los años	2004 y 2003, ambos incluidos	Mujeres y Hombres.
- Absolutos	Nacidos en los años	2002 y anteriores.	Mujeres y Hombres.

V Trofeu Ceretana

- U11	Nacidos en el año	2011 y posteriores.	Mujeres y Hombres.
- U13	Nacidos en los años	2010 y 2009, ambos incluidos	Mujeres y Hombres.
- U15	Nacidos en los años	2008 y 2007, ambos incluidos	Mujeres y Hombres.
- U17	Nacidos en los años	2006 y 2005, ambos incluidos	Mujeres y Hombres.
- Absolutos	Nacidos en los años	2004 y anteriores.	Mujeres y Hombres.

Campeonato de Catalunya

- U11	Nacidos en el año	2011 y posteriores.	Mujeres y Hombres.
- U13	Nacidos en los años	2010 y 2009, ambos incluidos	Mujeres y Hombres.
- U15	Nacidos en los años	2008 y 2007, ambos incluidos	Mujeres y Hombres.
- U17	Nacidos en los años	2006 y 2005, ambos incluidos	Mujeres y Hombres.
- Junior	Nacidos en los años	2004 y 2003, ambos incluidos	Mujeres y Hombres.
- Absolutos	Nacidos en los años	2002 y anteriores.	Mujeres y Hombres.

Solo para deportistas federados.

Inscripciones

- 10€ Campeonato de Catalunya de Gigante
- 25€ Campeonato de España de Eslalon
- 25€ Fase de Copa España

Los clubes realizarán las inscripciones a través de la intranet de la RFEP,
hasta el miércoles 8 de septiembre, a las 20:00 horas.

Ingreso del precio de la inscripción, a nombre del CLUB ESPORTIU PYRENE, en CaixaBank.
Cuenta: **ES98 2100 0173 4902 0022 3892.**

IMPRESINDIBLE enviar por e-mail el comprobante de pago, sin lo cual no se sortearán los corredores,
hasta el miércoles 8 de septiembre, a las 20:00 horas:

inline@clubpyrene.com



Horarios

Sabado

Campeonato de CAT de Gs	09:00	horas: Reunión de Jefes de Equipo en SALIDA y Recogida de dorsales en SALIDA.
	09:15 / 09:45	horas: Reconocimiento de trazado.
	10:00	horas: Carrera. 1ª Manga.
	11:00	horas: Carrera. 2ª Manga.

Campeonato de ESP de SL	16:00	horas: Reunión de Jefes de Equipo en SALIDA y Recogida de dorsales en SALIDA.
	16:15 / 17:45	horas: Reconocimiento de trazado
	17:00	horas: Primer Corredor 1ª Manga (SL)
	18:00	horas: Primer Corredor 2ª Manga (SL)

Equipos

	19:30	horas: Primer Corredor 1ª Manga (SL)
	20:00	horas: Primer Corredor 2ª Manga (SL)
	20:30	horas: Entrega de trofeos

Domingo

Final de Copa España	09:00	horas: Reunión de Jefes de Equipo en SALIDA y Recogida de dorsales en SALIDA.
	09:15 / 09:45	horas: Reconocimiento de trazado.
	10:00	horas: Carrera. 1ª Manga.
	11:00	horas: Carrera. 2ª Manga.
	12:00	horas: Carrera. 3ª Manga.
	13:30	horas: Entrega de trofeos

La organización se reserva el derecho de anular la disputa de la tercera manga, si se produjeran retrasos en los horarios previstos o que las condiciones climatológicas sean adversas. Esta circunstancia se comunicaría a todos los equipos y corredores con anterioridad a la disputa de la segunda manga.



Orden de salida y entrega de dorsales

Orden de salida Campeonatos de España y Catalunya

U11 - U13 - U15 - U17 - Junior – Absolutos

Orden de salida Trofeu Ceretana

U11 - U13 - U15 - U17 – Absolutos

Campeonato de España y Catalunya:

Dentro de cada categoría, primero saldrán hombres y después damas, por orden inverso al lugar ocupado por los corredores en el Listado de Puntos de Ranking CNAL en vigor. Si en una categoría hubiera corredores con los mismos Puntos de Ranking CNAL, éstos saldrán por orden de edad (el más joven, primero).

En la segunda manga del gigante, saldrán por categorías y por orden inverso del tiempo obtenido en la primera manga.

V Trofeu Ceretana:

Dentro de cada categoría, primero saldrán las damas y después los hombres, por orden inverso al lugar ocupado por los corredores en el Listado de Puntos de Ranking CNAL en vigor. Si en una categoría hubiera corredores con los mismos Puntos de Ranking CNAL, éstos saldrán por orden de edad (el más joven, primero).

El mismo orden de salida se aplicará en todas las mangas.

Entrega de dorsales

Los dorsales se entregarán en la línea de salida, antes del reconocimiento, y se deberán devolver en la línea de meta, a la finalización de la carrera del segundo día de competición a excepción de las categorías Junior y Sénior. Que deberán devolverlo al finalizar la carrera del sábado por la mañana.

Se sancionará con 100 € al club/corredor responsable por dorsal no devuelto.

Trofeos

Medalla o Trofeo a los tres mejores clasificados de cada categoría y género.

En el Campeonato de Catalunya solo tendrán medalla los corredores con licencia Catalana.

Ranking

- Ranking CNAL

Las tres pruebas son puntuables para el ranking CNAL de acuerdo con lo establecido en el reglamento de competiciones

Material de carrera

- Material obligatorio: Patines en línea de 3 a 5 ruedas, casco y protecciones de manos/muñeca (o guantes de protección), codos, rodillas y vértebras.

- Material recomendado: Bastones de esquí con protector de manos, barbuquejo, coraza tronco superior, culote con protecciones, espinilleras, protectores de caderas, hombros y nalgas, ...



Seguridad en carrera

Servicio de Salud: Servicio medico especializado contratado y ambulancia con sanitario.

Servicio de Seguridad: Policía Local Ajuntament de Puigcerdà.

Los corredores participan bajo su propia responsabilidad y riesgo.

No se aceptarán responsabilidades por accidentes, lesiones, daños, perjuicios, robos o roturas de material.

La carrera no se suspenderá por malas condiciones meteorológicas.

Protocolos COVID-19

https://fep.es/prensa/CSD_PROTOCOLOVUOLTACOAE_FINAL.pdf

https://docs.google.com/uc?export=download&id=1YIFsov80N6OH3NStVRjde2npx901_woY

<http://www.fcpatinatge.cat/sites/default/files/content/nodes/document/file/16056/guiafcphaserepresaespecificrb-dh-sk-sc-ra-pvfcpc.pdf>

Contacto

Club Esportiu Pyrene

Ronda Joan Maragall 52 17520 Puigcerdà

inline@clubpyrene.com

Raül 629151043



PATROCINADORES



Con la colaboración de:



**AJUNTAMENT
DE PUIGCERDÀ**



**UNIÓ DE FEDERACIONS
ESPORTIVES DE CATALUNYA**



Diputació de Girona



**Generalitat
de Catalunya**



esportcat

Colaboradores:



**INTERCERDANYA
ESQUÍ & SNOWBOARD**