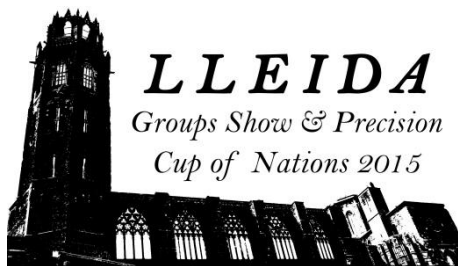




Real Federación Española de Patinaje



LLEIDA
Groups Show & Precision
Cup of Nations 2015

FI I RS
Fédération Internationale de Roller Sports
F.I.R.S. Artistic Committee
Contrada Ferrini, 22 -63837
Falerone (FM)
E-mail: firscipa@rollersports.org

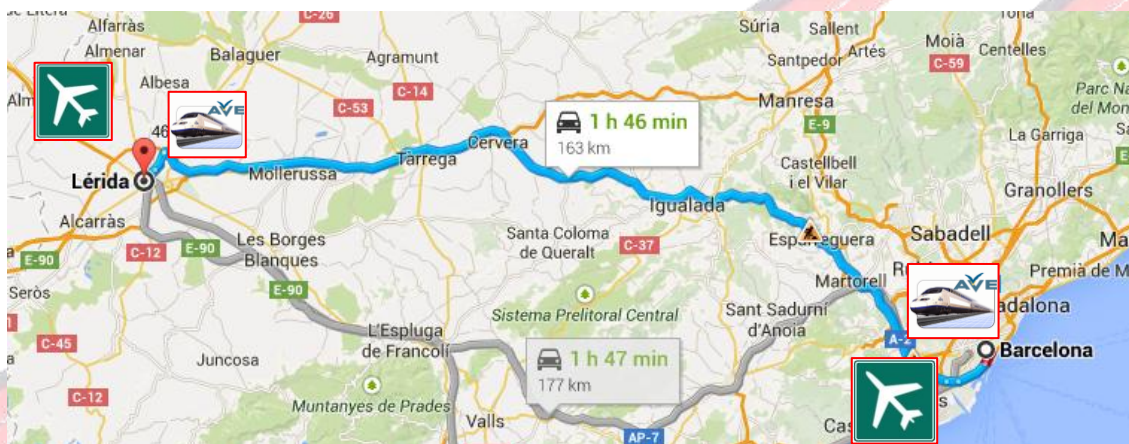
Comunicado -2

II-COPA DE LAS NACIONES DE GRUPOS-PRECISIÓN DE PATINAJE ARTÍSTICO - LLEIDA 2015

Lleida es una de las capitales de provincia de Cataluña, en España. Tiene una población de 140.000 habitantes y está situada a 160km. de Barcelona y a 460km. de Madrid.



Cuenta con aeropuerto, estación de AVE y estación de autobuses.



Llegar a Lleida con el AVE cuesta 60min. desde Barcelona y 130 min. desde Madrid.

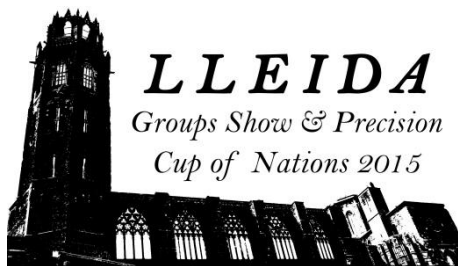


Presidente Comité ---- Francisco Jansà Solé Tel. +34 665 57 21 16
Relaciones Inter.----- Carmen García Comas Tel. +34 665 57 26 05

Comité Nacional de Patinaje Artístico
A.C. 267-43480 – Vila-seca (Tarragona)
e-mail: p.artistico@fep.es



Real Federación Española de Patinaje



Fédération Internationale de Roller Sports

F.I.R.S. Artistic Committee

Contrada Ferrini, 22 -63837

Falerone (FM)

E-mail: firscipa@rollersports.org

ESTACION AVE LLEIDA-PIRINEUS

AEROPUERTO LLEIDA-ALGUAIRE

Situada a orillas del río Segre, el más importante de los afluentes del Ebro, Lleida es una ciudad con una gran historia. Desde la edad de bronce hasta nuestros días, Lleida ha sido una ciudad estratégicamente muy interesante por su situación privilegiada entre el centro de la península y el mar Mediterráneo.



LLEIDA CIUDAD



***La Seu Vella, La Paeria,** El antiguo hospital de Santa María, El museo Comarcal, La Llotja, son algunos de los enclaves culturales de gran interés que se pueden visitar en Lleida.*

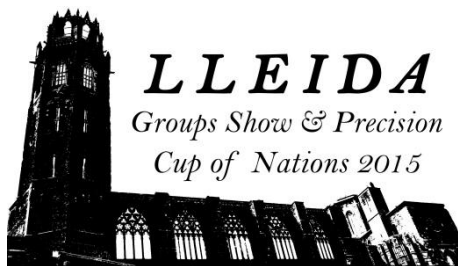


Presidente Comité ---- Francisco Jansà Solé Tel. +34 665 57 21 16
Relaciones Inter.----- Carmen García Comas Tel. +34 665 57 26 05

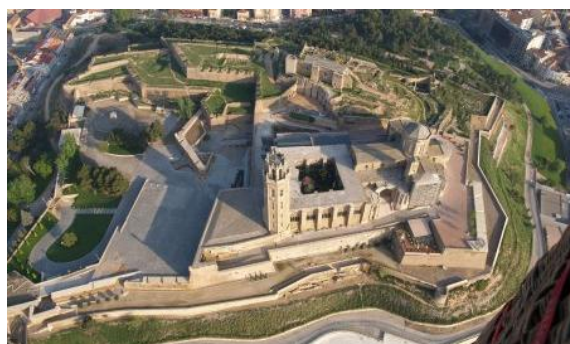
Comité Nacional de Patinaje Artístico
A.C. 267-43480 – Vila-seca (Tarragona)
e-mail: p.artistico@fep.es



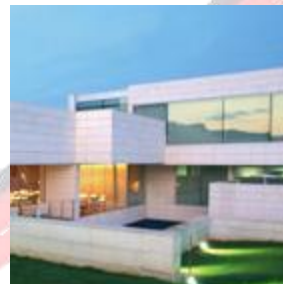
Real Federación Española de Patinaje



FI  **RS**
Fédération Internationale de Roller Sports
F.I.R.S. Artistic Committee
Contrada Ferrini, 22 -63837
Falerone (FM)
E-mail: firscipa@rollersports.org



Lleida cuenta con 14 grandes hoteles en la ciudad, con unas 2300 plazas. En la comarca, esta oferta se complementa con 9 hoteles más.



ATENCIÓN

La organización informará de los hoteles y precios en comunicado aparte.

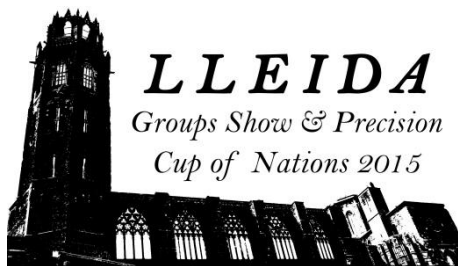


Presidente Comité ---- Francisco Jansà Solé Tel. +34 665 57 21 16
Relaciones Inter.----- Carmen García Comas Tel. +34 665 57 26 05

Comité Nacional de Patinaje Artístico
A.C. 267-43480 – Vila-seca (Tarragona)
e-mail: p.artistico@fep.es



**Real Federación Española
de Patinaje**



Fédération Internationale de Roller Sports

F.I.R.S. Artistic Committee

Contrada Ferrini, 22 -63837

Falerone (FM)

E-mail: firscipa@rollersports.org

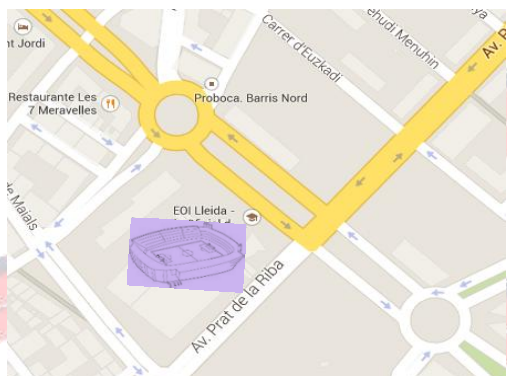
La gastronomía es otro punto fuerte de la ciudad, en la que se puede encontrar todo tipo de ofertas culinarias, desde las más tradicionales hasta las más vanguardistas. Cocina local, nacional e internacional de todo tipo puede encontrarse en los más de 100 locales dedicados a la restauración en la ciudad.



RESTAURANTES EN LLEIDA-GASTRONOMIA



El Pabellón Barris Nord, situado en la avenida Prat de la Riba, es la instalación deportiva que albergará la Copa de las Naciones 2015 los días 29 al 31 de Octubre.

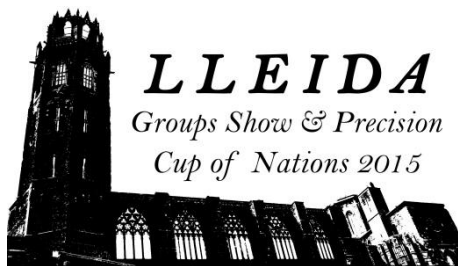


Presidente Comité ---- Francisco Jansà Solé Tel. +34 665 57 21 16
Relaciones Inter.----- Carmen García Comas Tel. +34 665 57 26 05

Comité Nacional de Patinaje Artístico
A.C. 267-43480 – Vila-seca (Tarragona)
e-mail: p.artistico@fep.es



Real Federación Española de Patinaje



FI I RS
Fédération Internationale de Roller Sports
F.I.R.S. Artistic Committee
Contrada Ferrini, 22 -63837
Falerone (FM)
E-mail: firscipa@rollersports.org

PABELLÓN BARRIS NORD-LLEIDA

Cuenta con un aforo de 6100 espectadores y una pista de 20 x 40 mts. de parqué.



Además, la provincia de Lleida cuenta con una muy **atractiva oferta turística**, donde cabe destacar el Pirineo y todas las opciones que este ofrece durante todo el año.



PIRINEO DE LLEIDA



*Comité Nacional P.A.
R.F.E.P.*

Reus, Abril 2015



Presidente Comité ---- Francisco Jansà Solé Tel. +34 665 57 21 16
Relaciones Inter.----- Carmen García Comas Tel. +34 665 57 26 05

Comité Nacional de Patinaje Artístico
A.C. 267-43480 – Vila-seca (Tarragona)
e-mail: p.artistico@fep.es